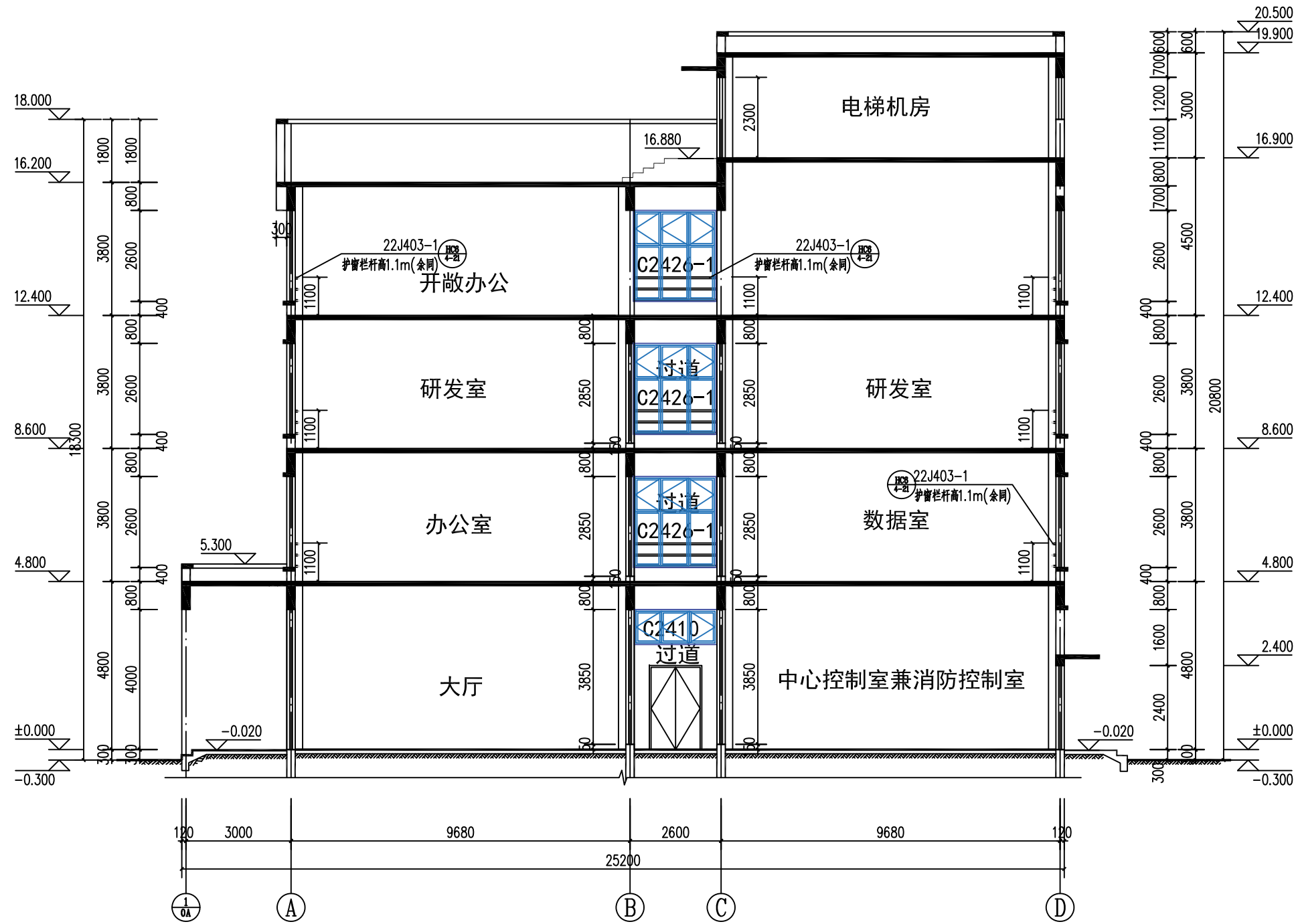


暖通	给排水	电气	结构	专业



1-1剖面图 1:100

江西省化学工业设计院 工程设计证书号: 甲级 A136001820, A236001827				建设单位	江西秋田建设工程有限公司		
				工程名称	会昌赣盐新材料基地西区钠钙玻璃厂建设项目		
院长	罗俊	主任工程师		工程代号	G24901	图	建筑
总建筑师		审定		图 纸 名 称	研发楼	图	施工
总工程师	祝晓春	审核	付帆			号	2-30114
项目负责人	谢显明	校核	刘子耀			比例	1:100
专业负责人		设计	廖建云			日期	2024.0
注册建筑师	付帆	注册结构师					
版次	日期	版次内容					